

27 & 28 mars 2010  
11<sup>e</sup> colloque de l'A.L.E.P.H., Colloque  
franco-allemand

**Dessins de lettres.  
Psychanalyse,  
littérature, théâtre.**

SKEMA de Lille, avenue Willy Brandt, 59000 Lille.  
Renseignements [www.aleph.asso.fr](http://www.aleph.asso.fr)

Virginia Woolf (née Stephen) by Vanessa Bell (née Stephen)  
© National Portrait Gallery, London  
affiche design © Dodo Schielein

**A.L.E.P.H.**

**MERCREDI 3 MARS 2010**

Le Cartel *Santé mentale* de  
l'Association Lilloise pour l'Étude  
de la Psychanalyse et de son Histoire  
vous invite à une soirée préparatoire au  
XI<sup>e</sup> colloque de l'A.l.e.p.h.

**Virginia Woolf,**

sa vie et son œuvre,  
son rapport à l'écriture, ses implications avec la  
psychanalyse, à partir du film  
de Stephen DALDRY (2002)

## {The} HOURS \*

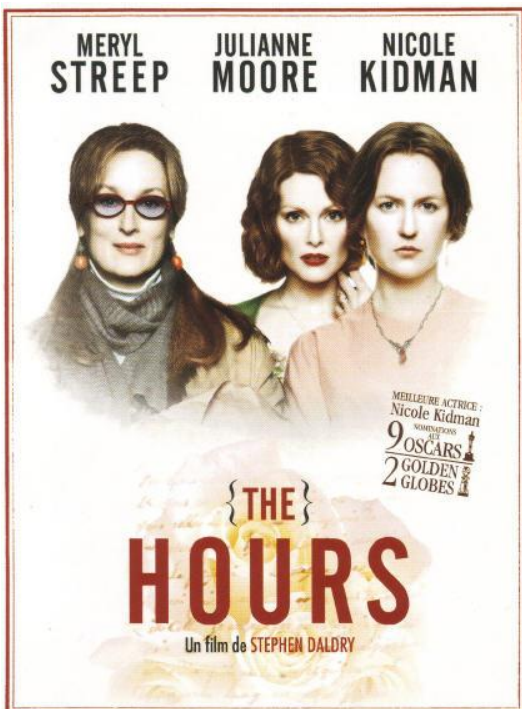
20 h - 22 h, à l'URIOPSS  
34, rue Patou, 59000, Lille

Ouvert à tous dans la limite des places  
disponibles, participation : 8 €, (réduit 4 €)

Renseignements sur Internet :

[www.aleph.asso.fr](http://www.aleph.asso.fr) & Sylvie Boudailliez 03 20 70 81 52

\* Ce film sera proposé lors de cette unique soirée-débat grâce à  
l'aimable autorisation de TF1 Video.



Cette soirée débat s'appuiera en grande partie sur le film de Stephen Daldry *The Hours*. Réalisé à partir du roman de Michael Cunningham, ce film reprend des éléments importants de la vie de Virginia Woolf et de son héroïne Mrs. Dalloway. Le débat concernera plus particulièrement ce qui, dans l'écriture de V. Woolf, omniprésente dans le film, touche au cœur des femmes et des hommes déchirés entre un discours social et familial qui s'impose à eux, et leur propre désir. Tout comme le ferait la peinture, et en particulier celle de sa sœur Vanessa Bell, l'art de V. Woolf, en s'attachant aux petits détails a priori sans importance, véritables « dessins de lettres », touche à la jouissance, et ne peut donc qu'intéresser tout particulièrement la psychanalyse dans son approche du réel.

[www.aleph.asso.fr](http://www.aleph.asso.fr)